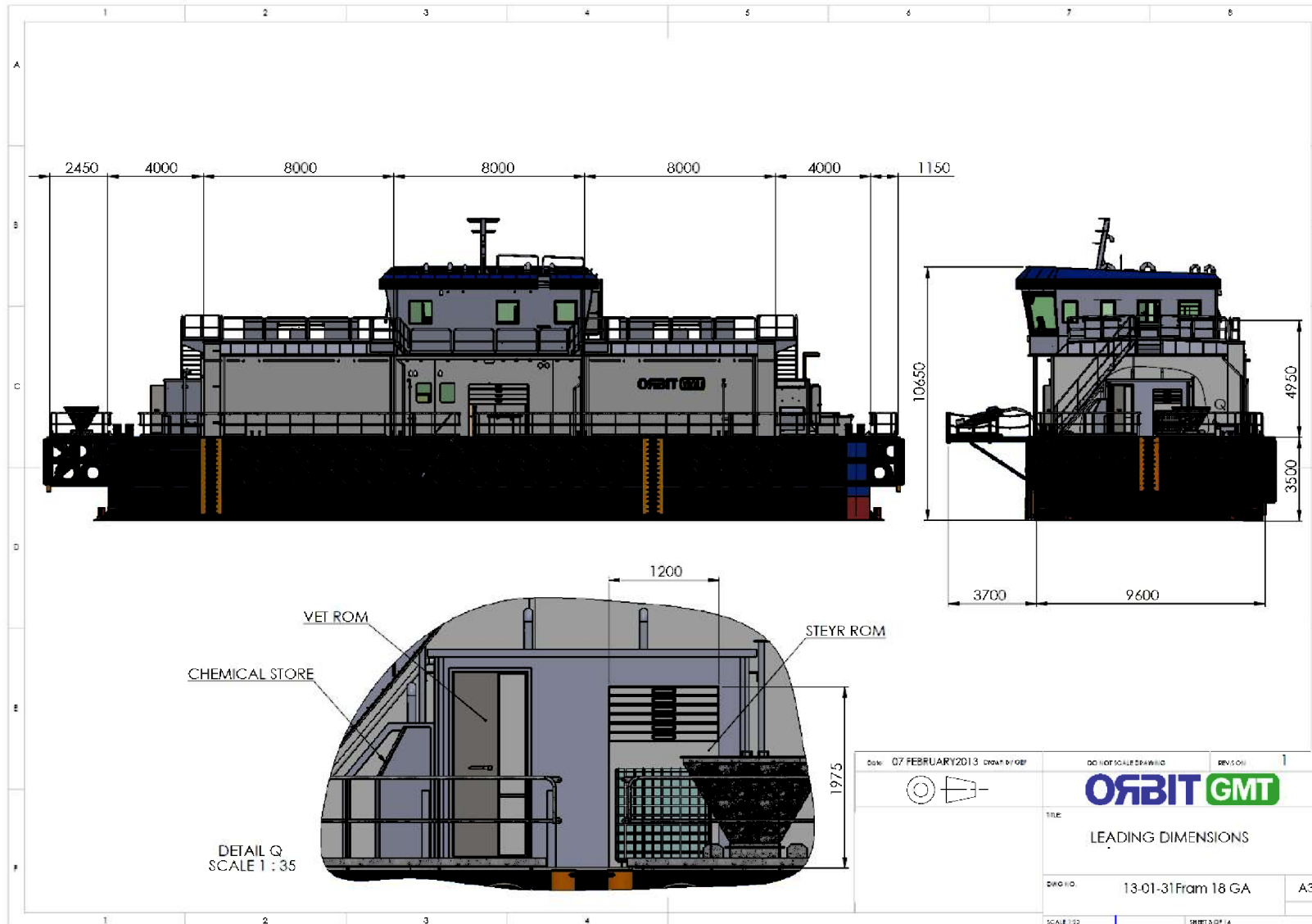
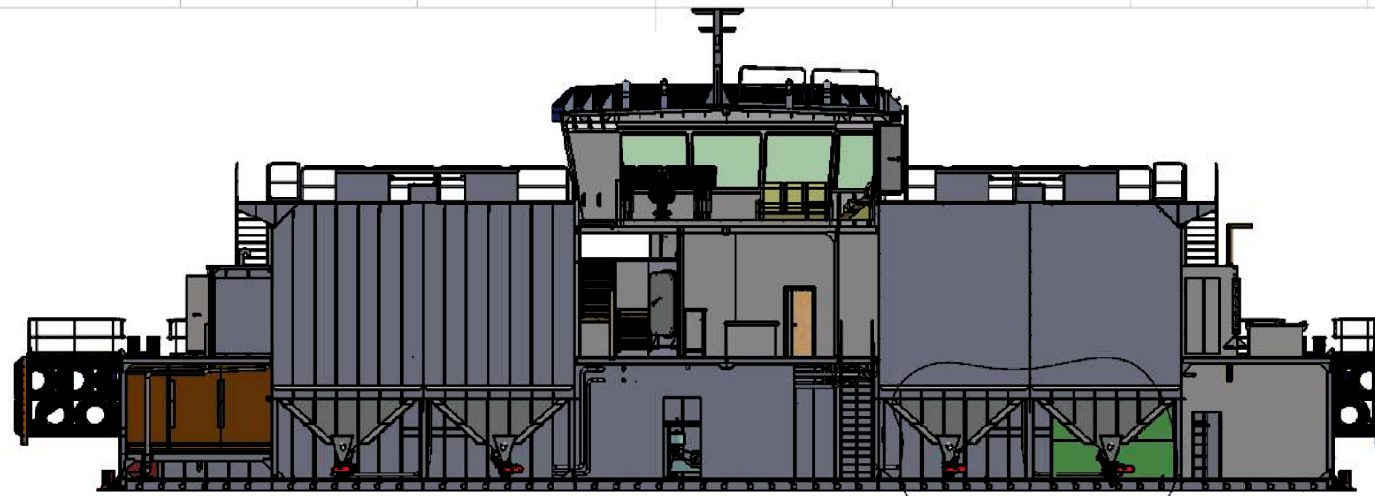


Vedlegg 6.1.3 Data - flåte

Det kan variere hvilken flåte som ligger ved lokaliteten. Mindre flåter tidlig i produksjonen, og større lengre ut i produksjonen. Bilde nedenfor viser en «typisk» flåte som benyttes i SalMar Nord AS. Det presiserer at type flåte vil forandres i løpet av en produksjonssyklus.

Total lengde	32 meter
Bredde	9,6 meter
Dybde	3,5 meter
Lastekapasitet for	440 tonn
Max lastekapasitet	506 tonn





SECTION D-D
SCALE 1 : 125



SECTION K-K
SCALE 1 : 125

Date: 07 FEBRUARY 2013 Drawn by: GEF	DO NOT SCALE DRAWING	REV: 011	1
	ORBIT GMT		
TITLE			
-			
DWG NO.	13-01-31Fram 18 GA	A3	
SCALE: 1:500	SHEET 7 OF 14		