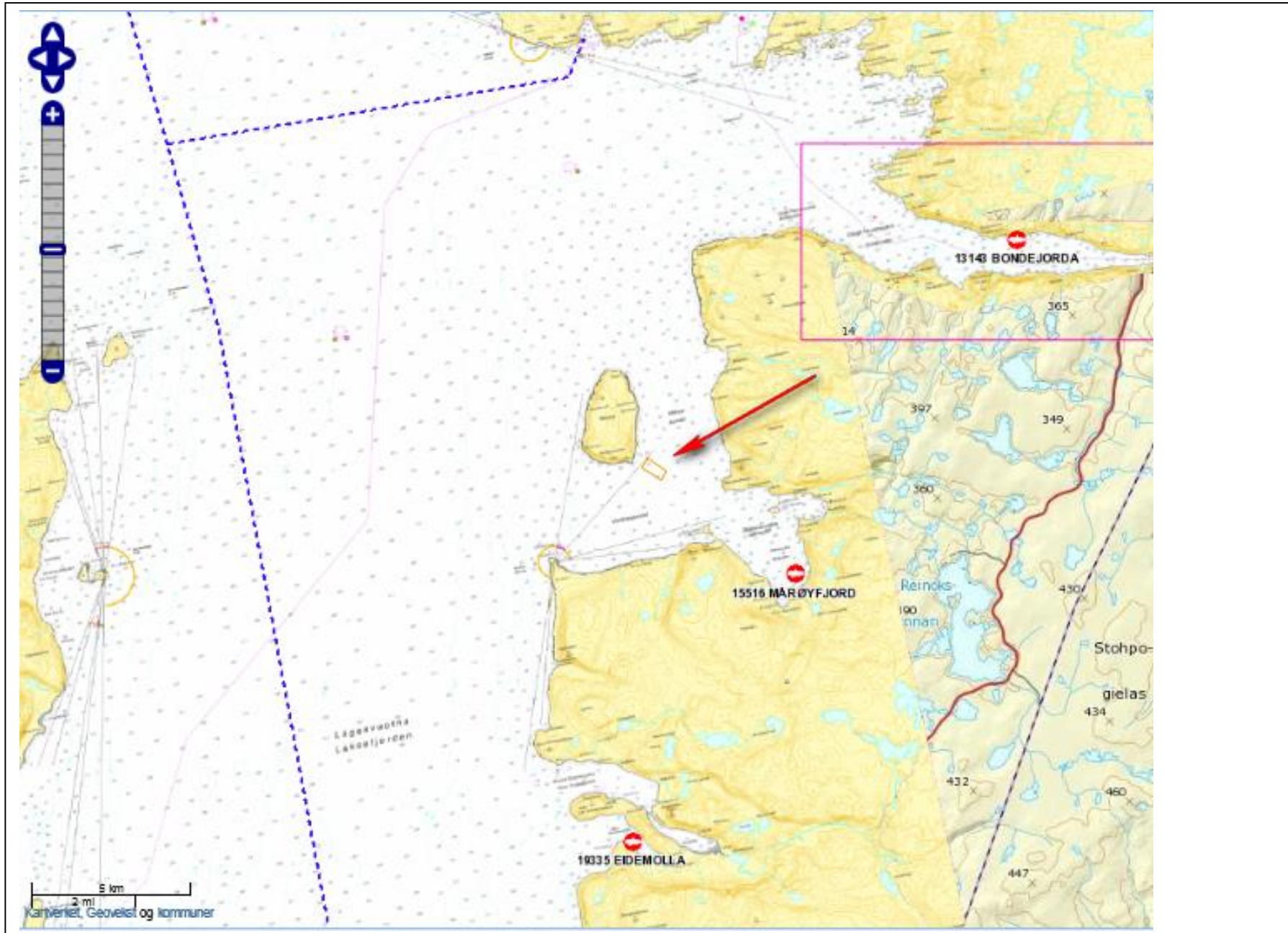
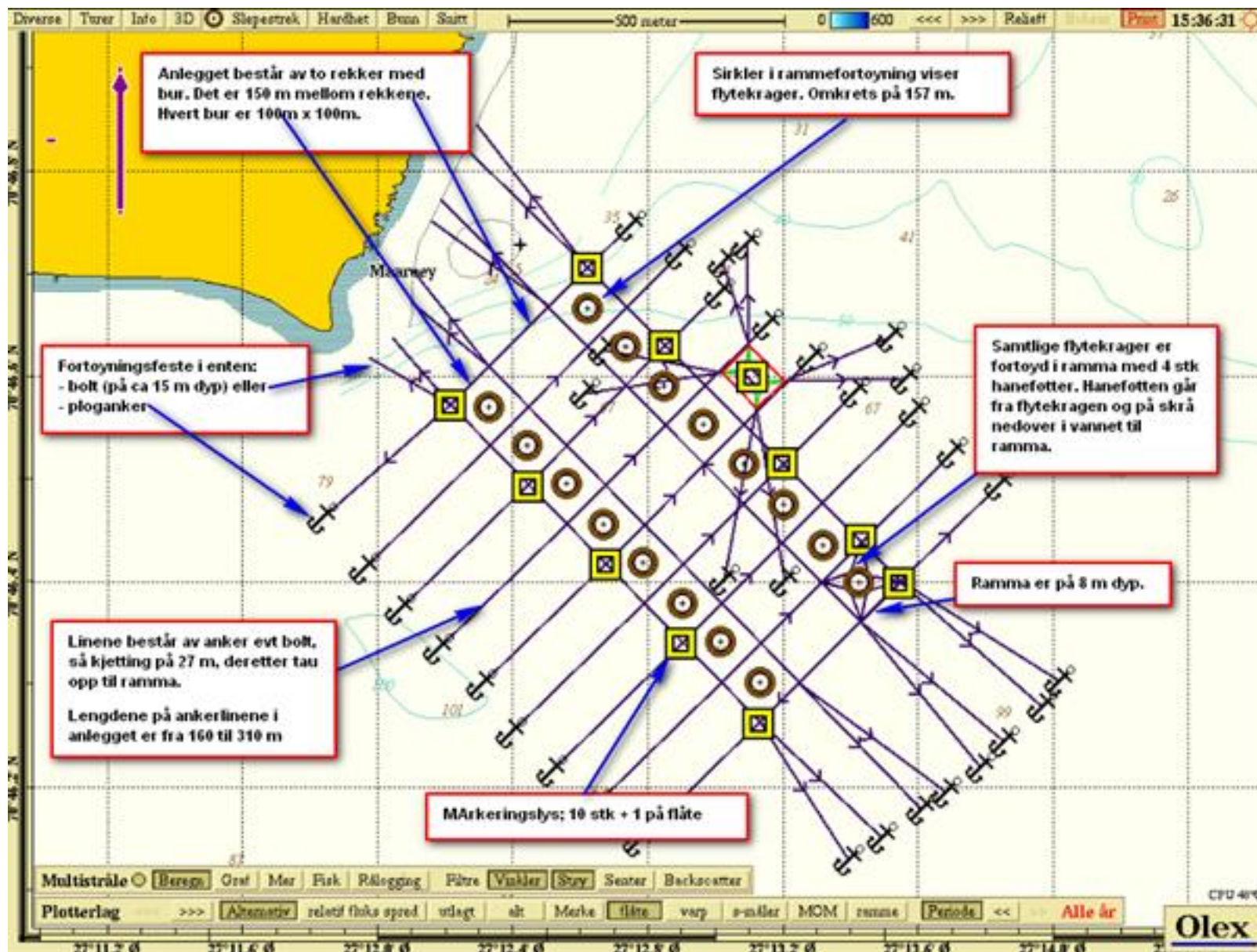


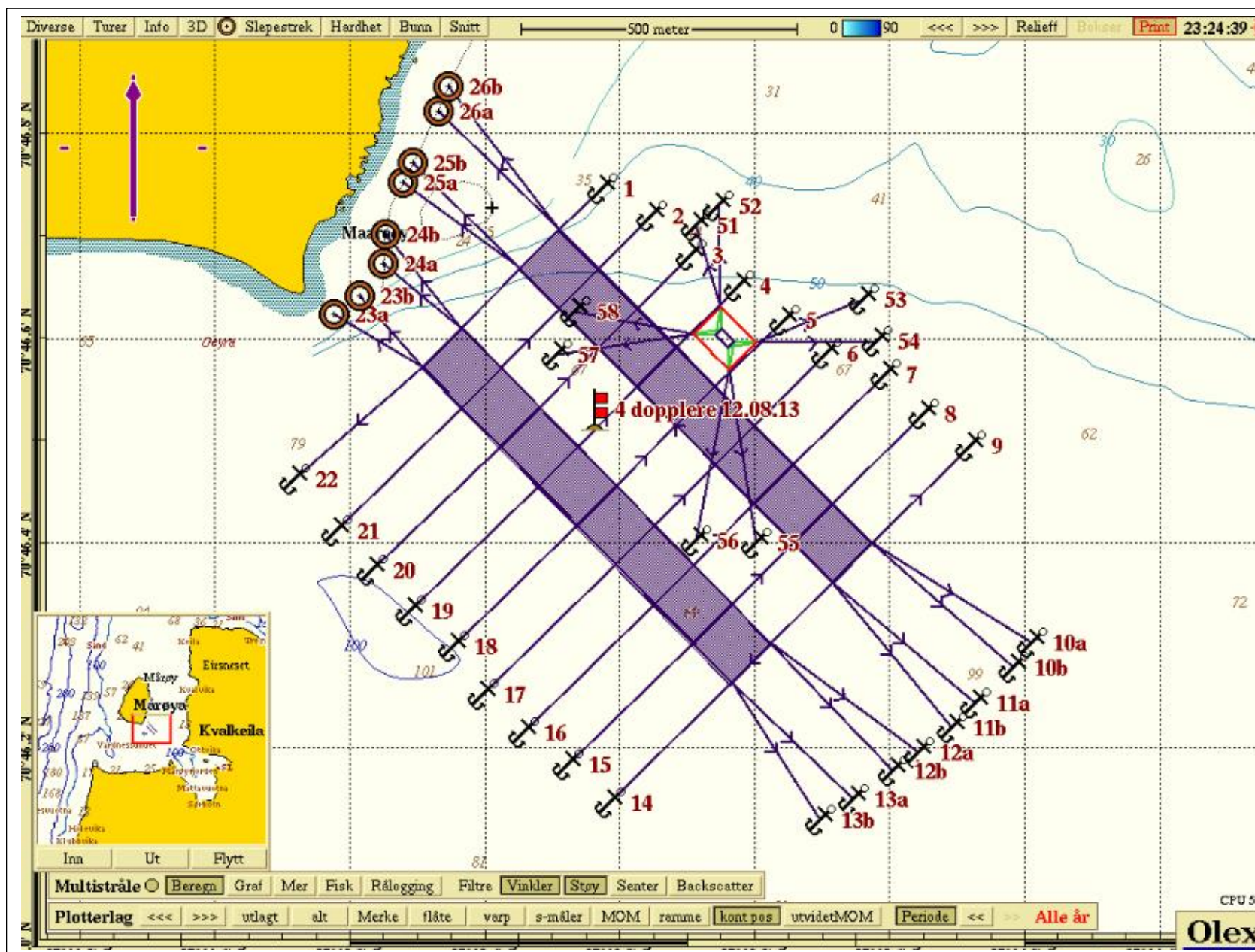
Vedlegg 6.1.3 Sjøkart. Lokalisering av Øyra, annen akvakultur virksomhet og farleder i område (blå stiplet linje er bifarled, rød stiplet linje er hovedfarled). Ca. 12 km til nærmeste led (biled).



### Vedlegg 6.1.3 Prinsippskisse av anlegget.



Vedlegg 6.1.3 Anlegg med fortøyning. Posisjon for strømmåling avmerket. Bunntopografi fra sjøkart.



### Vedlegg 6.1.3 Posisjoner

Rammefortøyning – posisjoner ankerpunkt				
Nr.	Nord	Øst	Type	Merknader
1	70°46.746	27°12.748	Plog	
2	70°46.718	27°12.893	Plog	
3	70°46.680	27°13.010	Plog	
4	70°46.650	27°13.154	Plog	
5	70°46.617	27°13.286	Plog	
6	70°46.584	27°13.413	Plog	
7	70°46.564	27°13.587	Plog	
8	70°46.525	27°13.700	Plog	
9	70°46.494	27°13.838	Plog	
10a	70°46.302	27°14.020	Plog	
10b	70°46.277	27°13.967	Plog	
11a	70°46.243	27°13.853	Plog	
11b	70°46.219	27°13.784	Plog	
12a	70°46.195	27°13.684	Plog	
12b	70°46.177	27°13.610	Plog	
13a	70°46.149	27°13.493	Plog	
13b	70°46.128	27°13.395	Plog	
14	70°46.146	27°12.768	Plog	
15	70°46.182	27°12.646	Plog	
16	70°46.214	27°12.514	Plog	
17	70°46.252	27°12.394	Plog	
18	70°46.298	27°12.305	Plog	
19	70°46.333	27°12.178	Plog	
20	70°46.372	27°12.065	Plog	
21	70°46.412	27°11.960	Plog	
22	70°46.461	27°11.834	Plog	
23a	70°46.617	27°11.974	Bolt	
23b	70°46.637	27°12.044	Bolt	
24a	70°46.672	27°12.099	Bolt	
24b	70°46.701	27°12.105	Bolt	
25a	70°46.751	27°12.157	Bolt	
25b	70°46.771	27°12.185	Bolt	
26a	70°46.821	27°12.261	Bolt	
26b	70°46.845	27°12.290	Bolt	
Posisjoner på hjørne til rekka lengst mot nord				
NV	70°46.705	27°12.620		
NØ	70°46.399	27°13.620		
SØ	70°46.360	27°13.430		
SV	70°46.667	27°12.503		
Posisjoner på hjørne til rekka lengst mot sør				
NV	70°46.609	27°12.330		
NØ	70°46.301	27°13.248		
SØ	70°46.262	27°13.133		
SV	70°46.527	27°12.214		
Midtpunkt anlegg	70°46.486	27°13.110		

**Posisjoner flåte:**

<b>Flåte – posisjoner ankerpunkt</b>				
<b>Nr.</b>	<b>Nord</b>	<b>Øst</b>	<b>Type</b>	<b>Merknader</b>
F1	70°46.710	27°13.024	Plog	
F2	70°46.728	27°13.090	Plog	
F3	70°46.637	27°13.520	Plog	
F4	70°46.596	27°13.562	Plog	
F5	70°46.399	27°13.203	Plog	
F6	70°46.401	27°13.025	Plog	
F7	70°46.583	27°12.614	Plog	
F8	70°46.625	27°12.666	Plog	
<b>Hjørne flåte</b>				
NV	70°46.608	27°13.102		
NØ	70°46.596	27°13.138		
SØ	70°46.590	27°13.120		
SV	70°46.602	27°13.083		
<b>Midtpunkt flåte</b>				
	70°46.599	27°13.110		

### Vedlegg 6.1.3 Data om flåte

Det kan variere hvilken flåte som ligger ved lokaliteten. Mindre flåter tidlig i produksjonen, og større lengre ut i produksjonen. Bilde nedenfor viser en «typisk» flåte som benyttes i SalMar Nord. Presiserer igjen at type flåte vil forandres i løpet av en produksjonssyklus.

Total lengde	32 meter
Bredde	9,6 meter
Dybde	3,5 meter
Lastekapasitet før	440 tonn
Max lastekapasitet	506 tonn

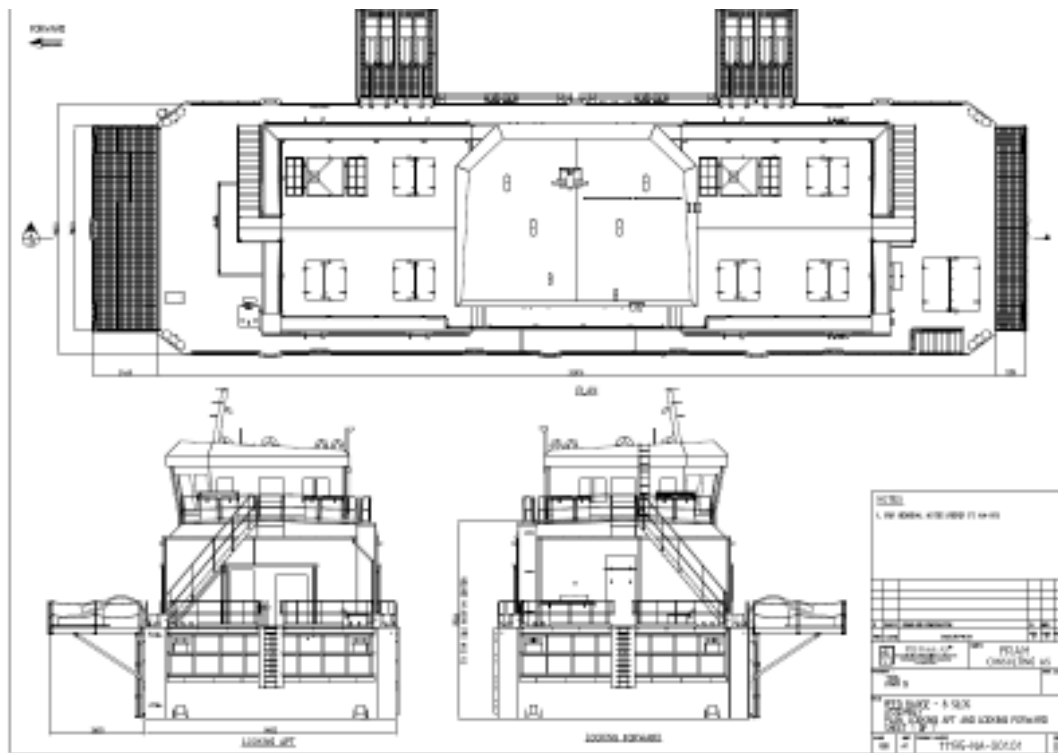


FIG 3.1.1 GA

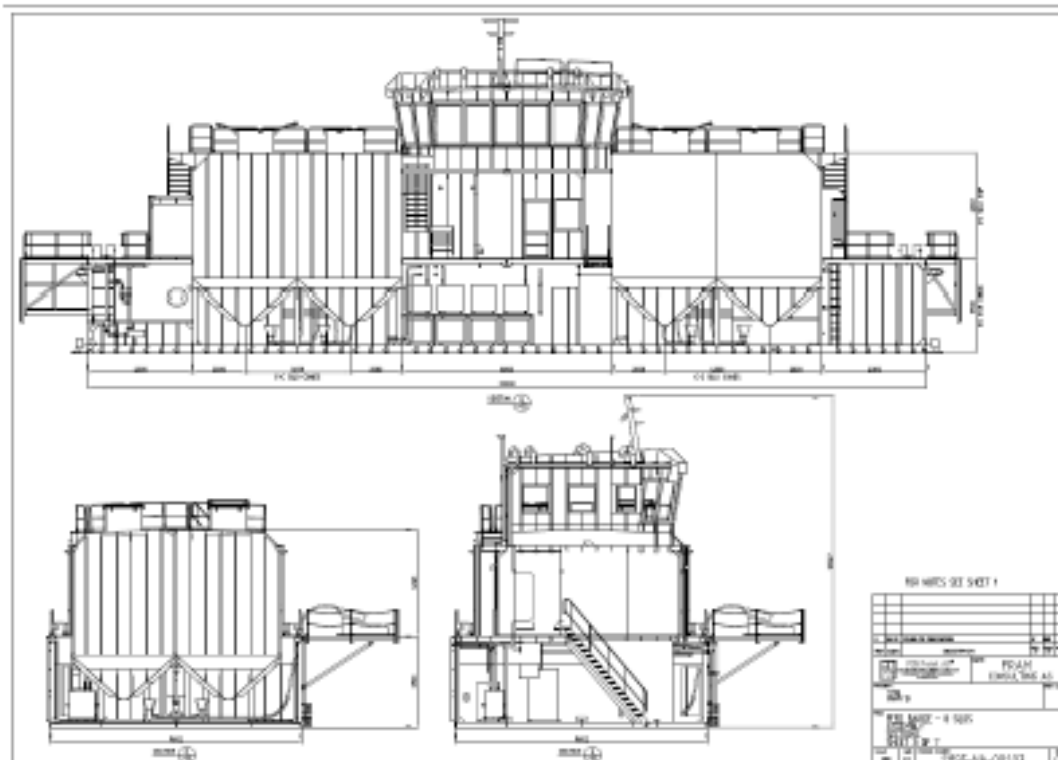


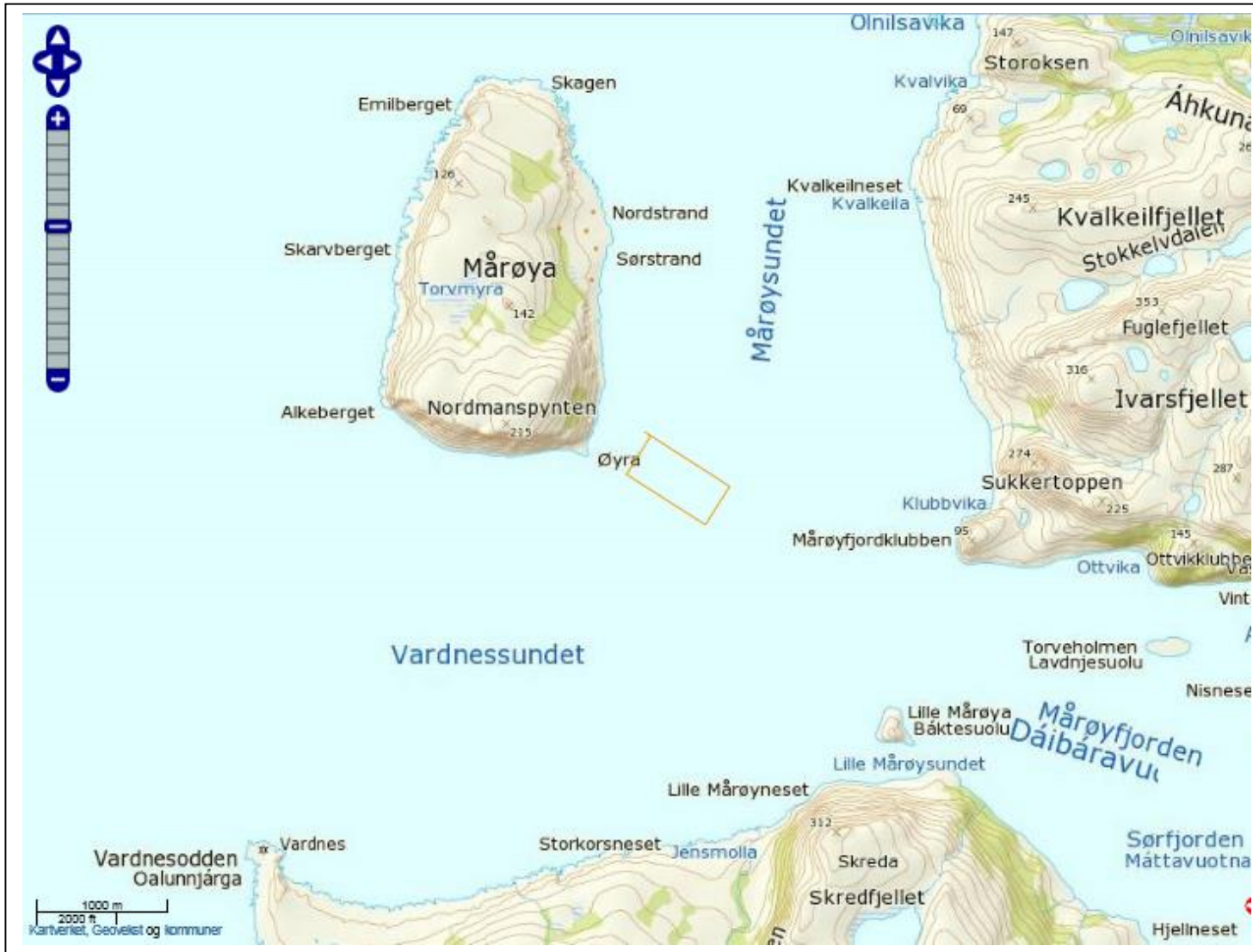
FIG 3.1.2 GA



### Vedlegg 6.1.3 Landkonturer

Kart som viser landkonturer rundt lokaliteten, anlegget er merket som gult rektangel ca. midt på kartet.

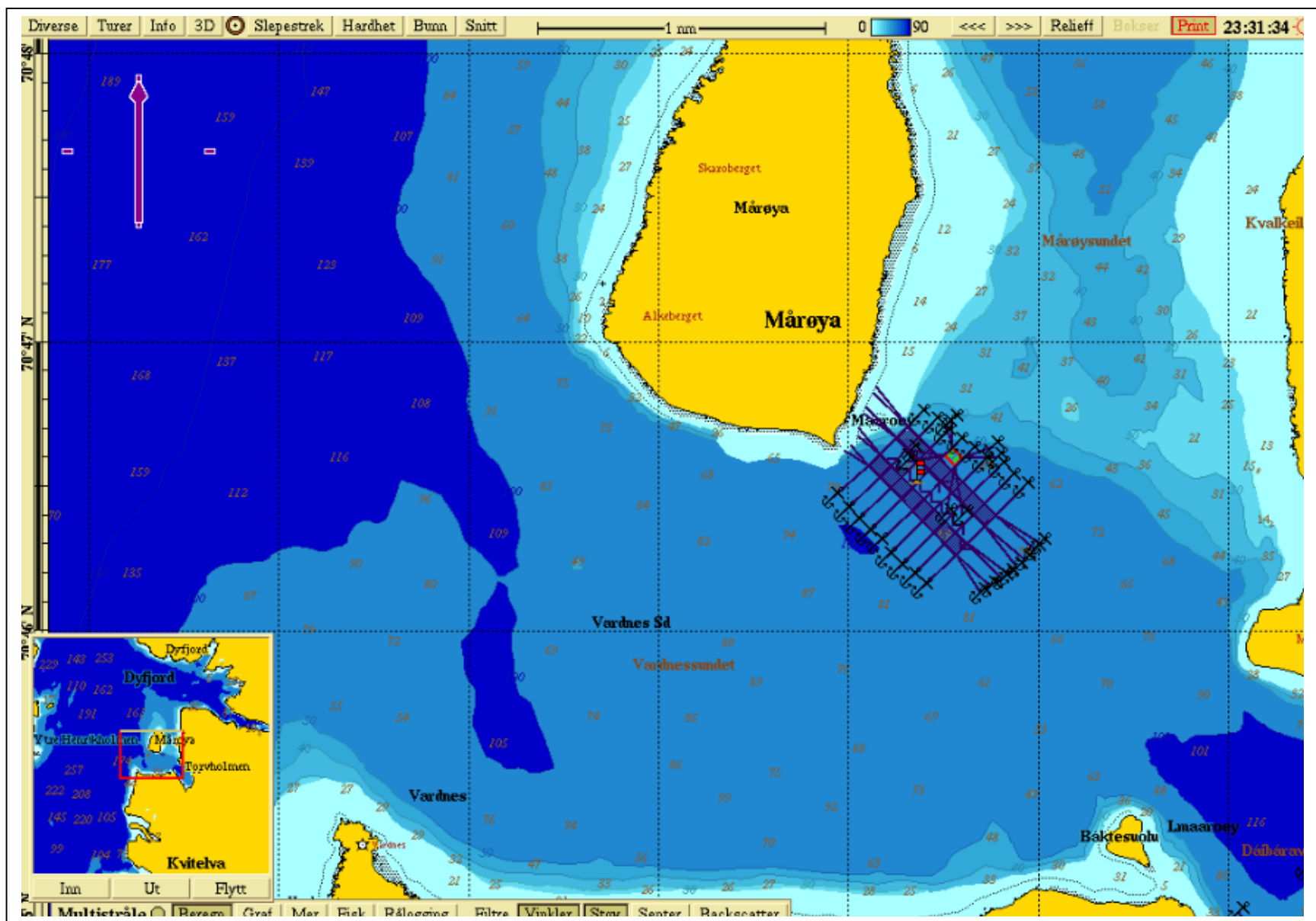
Hentet fra Fiskeridirektoratets nettside; <http://kart.fiskeridir.no/default.aspx?gui=1&lang=2>





## Vedlegg 6.1.4 Bunntopografi

Kart hentet fra sjøkart. Fra ca. 55 m til ca. 110 m under rammefortøyningen.



## Vedlegg 6.3.1 Kommuneplan

Kartutsnitt fra del av kommunens arealplan rundt lokaliteten.

Hentet fra kommunens egen nettside.



Lokaliteten er markert som blå sirkel.

### OMRÅDER FOR SÆRSKILT BRUK ELLER VERN AV SJØ OG VASSDRAG (PBL § 20-4, 1. ledd nr. 5)

Sjøområde, vernet / verneverdig etter naturvernloven	
Akvakulturområder	
Sjø / vann / vassdrag - Allment flerbruk	
Retningslinjeområde: gyteområde for torsk	

Oppsummering:

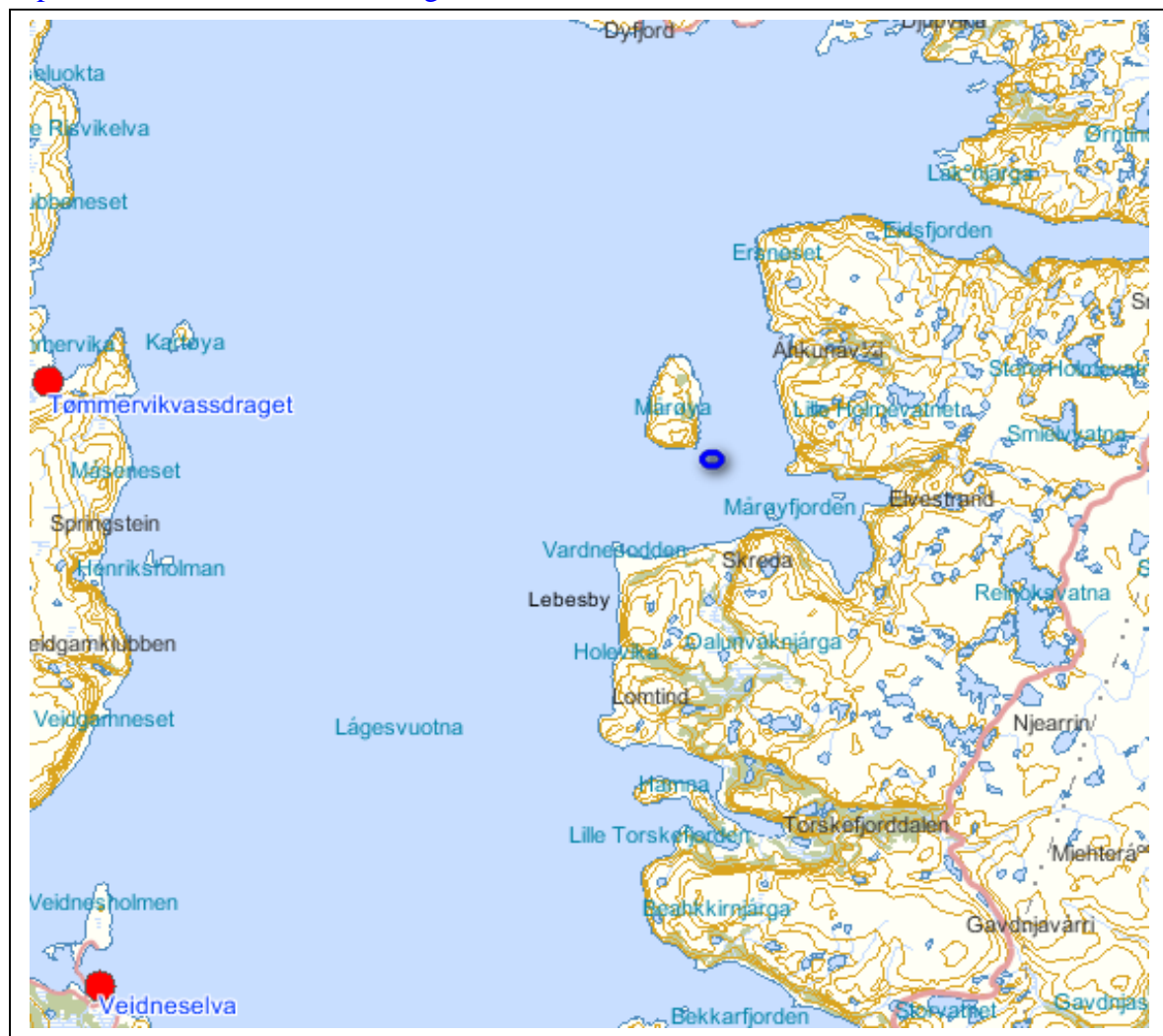
Ut fra arealplanen er området avsatt til allment flerbruk, og dermed i utgangspunktet åpen for alle arealbruksinteresser.

### Vedlegg 6.3.3 Lakseførende vassdrag

Kart over lakseførende vassdrag ved lokaliteten

Hentet fra Lakseregisteret til Direktoratet for Naturforvaltning nettside;

<http://dnweb12.dirnat.no/Lakseregisteret43/>



Kart over lakseførende vassdrag i nærområdet til lokaliteten. Lokaliteten er markert som blå sirkel.

Oppsummering:

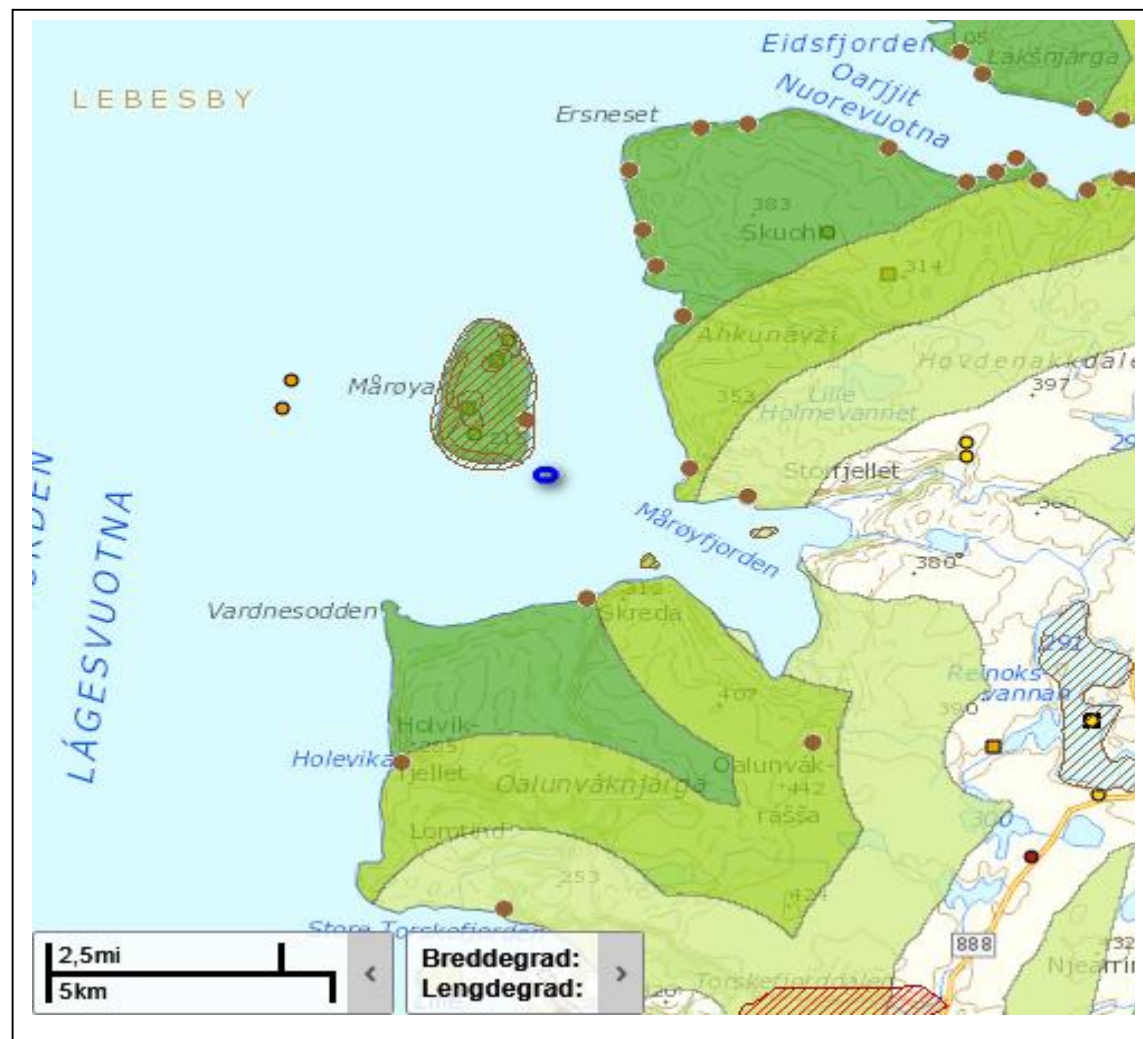
Ingen lakseførende vassdrag innen radius på 5 km fra lokaliteten. Det nærmeste lakseførende vassdrag ligger over 20 km fra lokaliteten.

## Vedlegg 6.3.4 Naturdatabse

Kart over artsdata i nærhet til lokaliteten.

Hentet fra Direktoratet for Naturforvaltnings Naturbases nettside;

[http://dnweb12.dirnat.no/nbinsyn/NB3\\_viewer.asp](http://dnweb12.dirnat.no/nbinsyn/NB3_viewer.asp)



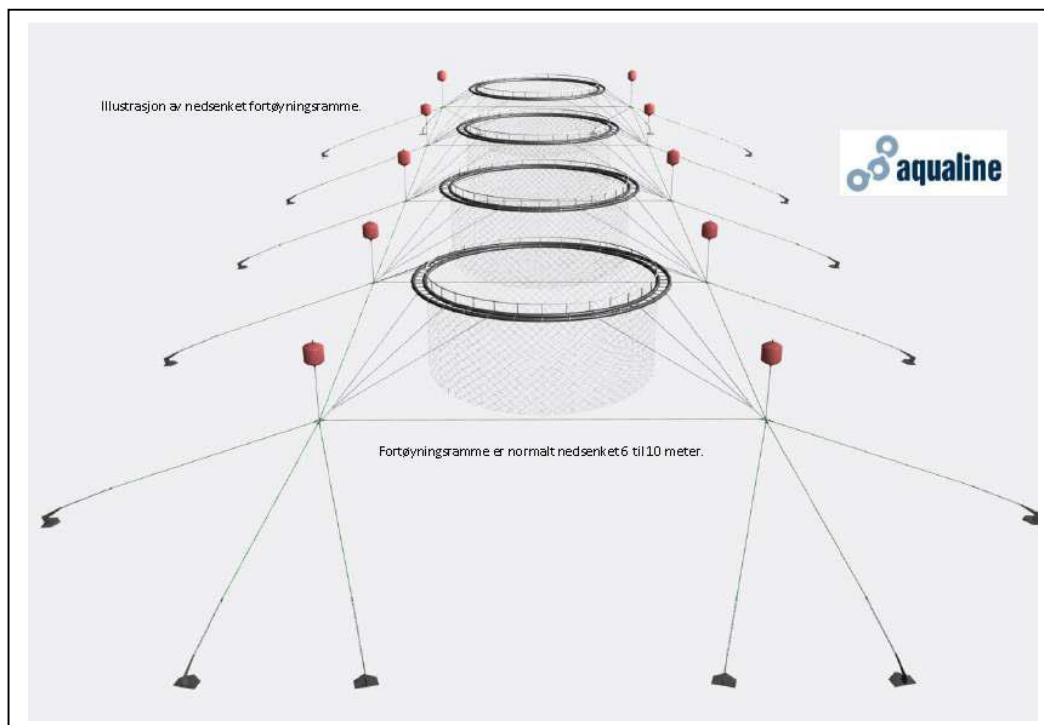
Kart fra naturdatabse, artsdata markert med skravert område. Lokaliteten er markert som blå sirkel.

Skravert området bemerket seg med et rikt mangfold av arter (rødnebbterne, fiskemåke, tyvjo-, toppskarv, vade-, måke-, alkefugler- og ærfugl) og fungerer som yngleområde og leveområde for oter.

Oppsummering:

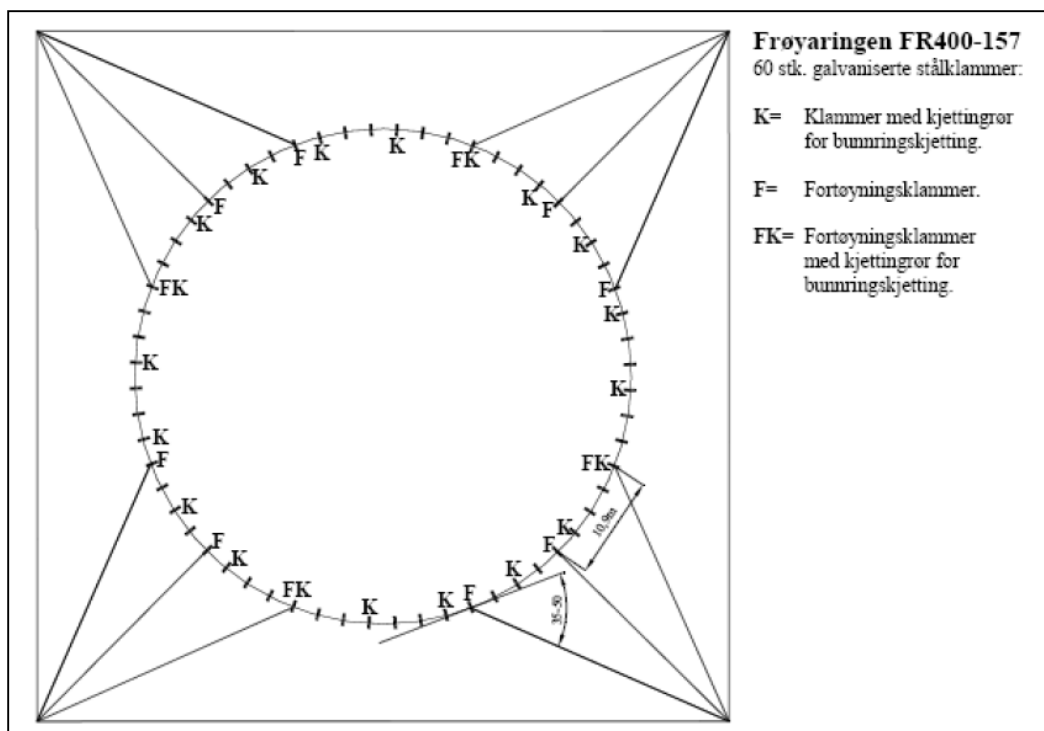
Ingen hensynskrevende arter er registrert ved lokaliteten.

### Vedlegg 6.3.7 Illustrasjon av rammefortøyning



Illustrasjon av anlegg. Fra bøyene er det normalt 6-10 meter ned til ramma. Haneføttene skrår oppover fra ramma til flytekrage. Ramma er nedsenket blant annet for ikke å hindre båtttrafikk rundt anlegget.

### Vedlegg 6.3.8 Innfesting av flytekrage



Illustrasjon, innfesting av flytekrage i ramma. Hentet fra brukerhåndboka til Aqualine AS

I rammefortøyningen skal det benyttes flytekrage fra produsenten Aqualine eller Polarcirkel.