

# Rapport CTD-måling

## Lokalitet Øyra – Salmar Finnmark AS

Dato: 05.02.2014

<p><u>Oppdrags giver:</u> Salmar Finnmark AS</p>	<p><u>Kontaktperson hos oppdrags giver:</u> Lars Øvergaard</p>
<p><u>Oppdraget er utført av:</u> MarinHelse AS <a href="http://www.marinhelse.no">www.marinhelse.no</a></p>	<p><u>Ansvarlig for gjennomføring av oppdraget:</u> Øystein B. Markussen Tlf: 954 51104 Epost: <a href="mailto:oystein@marinhelse.no">oystein@marinhelse.no</a></p>
<p><u>Rapport:</u> Forfatter: Øystein B. Markussen Ferdigstilt: 24.02.2014</p>	



## 1 Metode og instrument

### 1.1 Instrument og software

Til CTD-måling på den aktuelle lokaliteten er det brukt en sonde av typen «Multiparameter Water Quality Sonde 6600 V2» produsert av YSI.

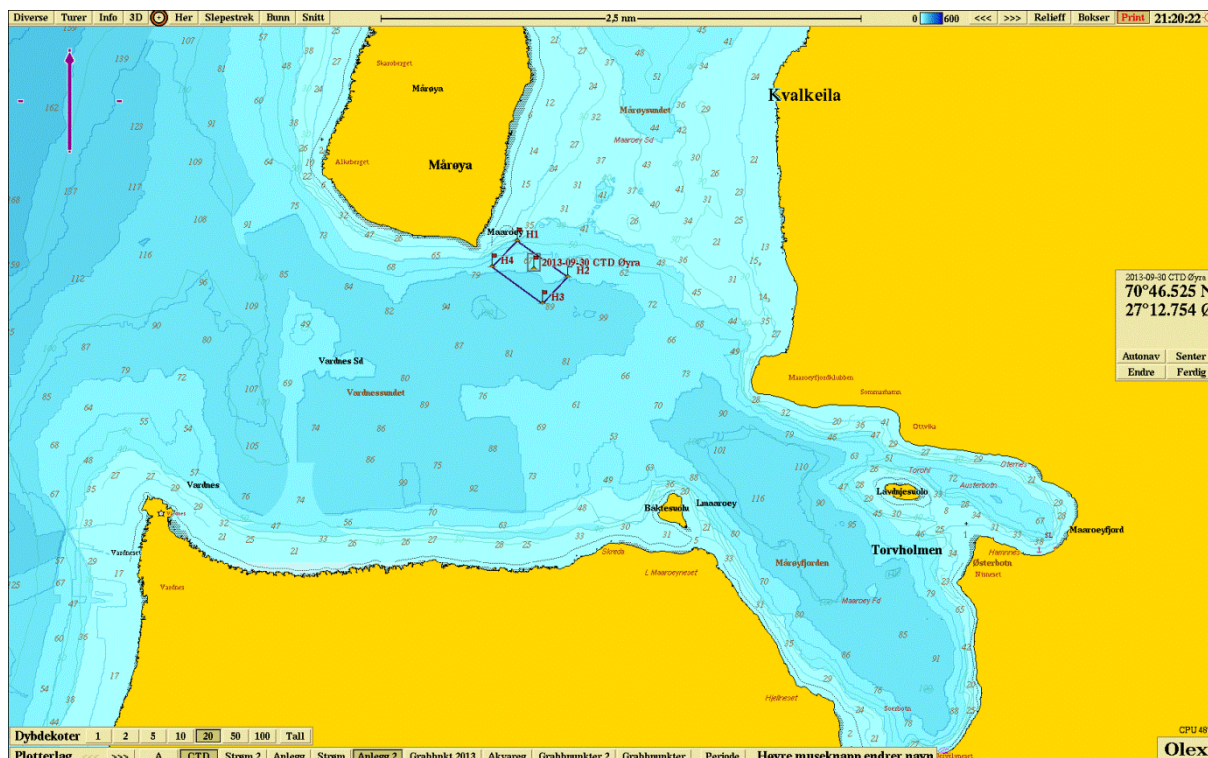
Programmet EcoWatch Lite Version 1.0.0.3 levert av YSI ble brukt for å kommunisere med instrumentet og for å lese av målingene. Rådata ble eksportert til og behandlet i Excel.

### 1.2 Gjennomførelse

I forkant av målingene ble oksygensensoren kalibrert mot rådende lufttrykk som beskrevet i brukermanualen. Ønsket måleintervall ble angitt. Instrumentet ble senket til bunnen og hevet i et sakte og jevnt tempo. Målingene er lest av, behandlet og presentert i denne rapporten.

Tabell 1: Posisjon, tidspunkt og måleintervall for CTD-målingen.

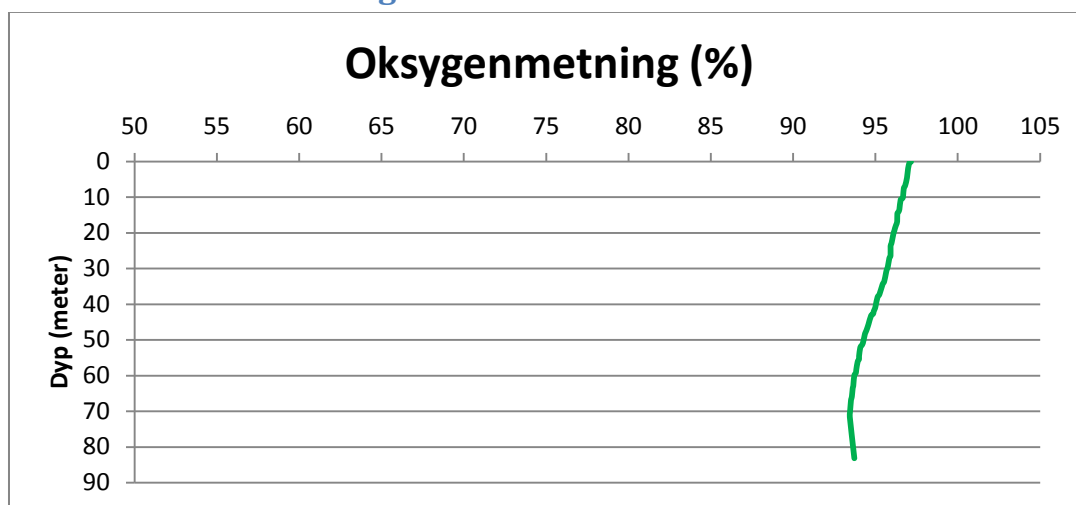
Posisjon	N 70° 46,525 Ø 27° 12,754
Tidspunkt første måling	05.02.2014 13:23:03
Tidspunkt siste måling	05.02.2014 13:26:07
Måleintervall	3 sekunder



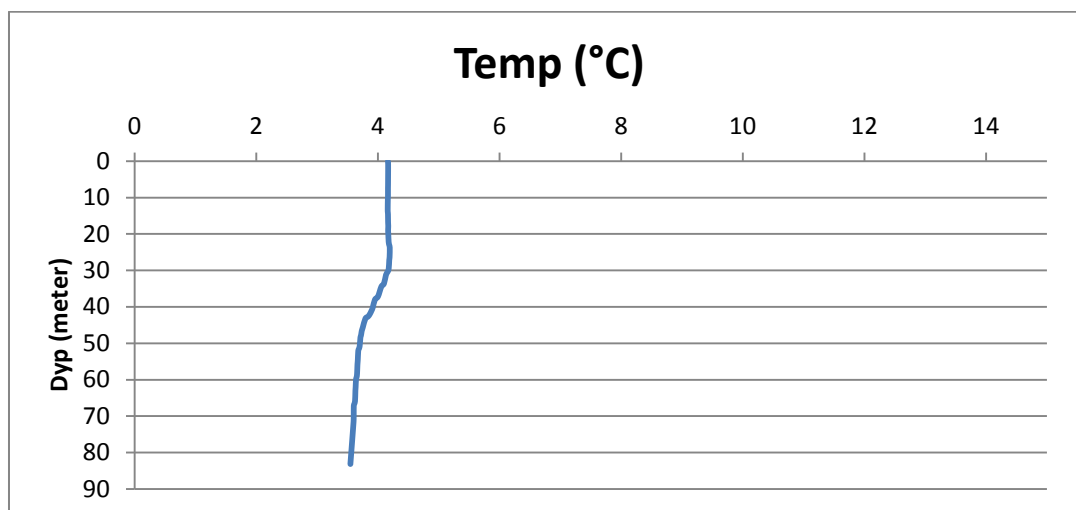
Figur 2: Olex-kart som viser rammen for anlegget som er planlagt på lokaliteten Øyra og posisjonen hvor CTD-målingene ble gjennomført.

## 2 Resultater

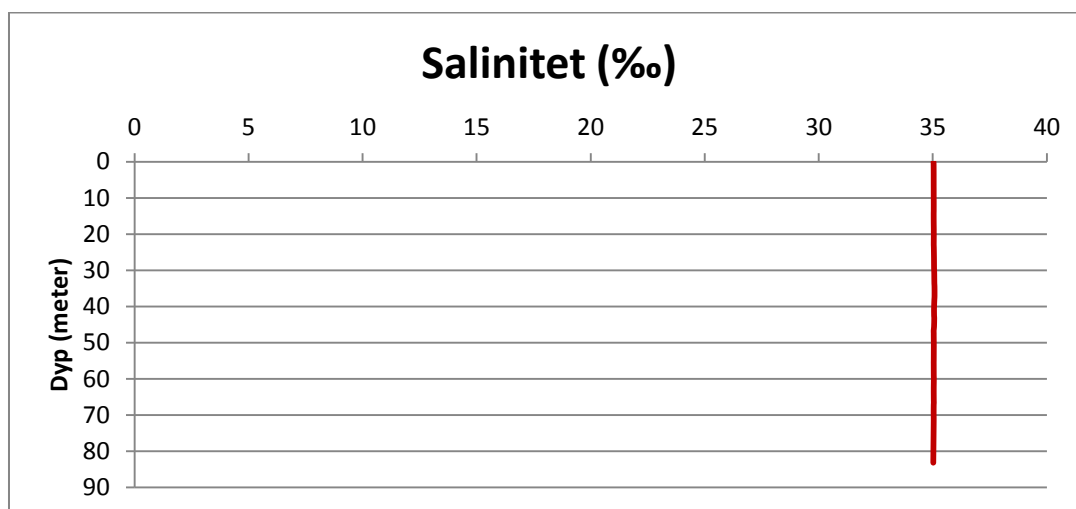
### 2.1 Grafisk framstilling



Figur 3: Grafisk fremstilling av de registrerte oksygenverdiene fra overflate til bunn på lokaliteten.



Figur 4: Grafisk fremstilling av temperaturregistreringene fra overflate til bunn på lokaliteten.



Figur 5: Grafisk fremstilling av saliniteten registrert fra overflate til bunn på lokaliteten.

## 2.2 Tabell

Tabell 2: Måleserie eksportert fra EcoWatch Lite til Excel

Filename	140205OY.dat
Model	6600
ID	NotSet
Revision	3,10
Site name	oyra

Date Time M/D/Y HH:MM:SS	Temp (°C)	Salinitet (‰)	Dyp (meter)	Oksygenmetning (%)	ODO mg/L
02.05.14 13:23:03	3,55	35,02	83,160	93,7	9,81
02.05.14 13:23:39	3,60	35,04	71,576	93,4	9,77
02.05.14 13:23:42	3,60	35,04	70,447	93,5	9,77
02.05.14 13:23:45	3,60	35,04	69,514	93,5	9,77
02.05.14 13:23:48	3,60	35,04	67,164	93,5	9,77
02.05.14 13:23:51	3,61	35,04	66,621	93,5	9,77
02.05.14 13:23:54	3,62	35,04	65,891	93,6	9,77
02.05.14 13:23:57	3,63	35,04	63,567	93,6	9,78
02.05.14 13:24:00	3,63	35,04	62,960	93,7	9,78
02.05.14 13:24:03	3,63	35,04	62,058	93,7	9,78
02.05.14 13:24:06	3,64	35,05	59,925	93,7	9,79
02.05.14 13:24:09	3,65	35,04	59,235	93,8	9,79
02.05.14 13:24:12	3,66	35,04	58,319	93,8	9,79
02.05.14 13:24:15	3,66	35,04	56,099	93,9	9,80
02.05.14 13:24:18	3,67	35,04	55,371	94,0	9,81
02.05.14 13:24:21	3,67	35,04	54,548	94,0	9,81
02.05.14 13:24:24	3,68	35,04	52,094	94,1	9,81
02.05.14 13:24:27	3,69	35,04	51,572	94,2	9,82
02.05.14 13:24:30	3,70	35,04	50,861	94,2	9,83
02.05.14 13:24:33	3,71	35,04	48,414	94,4	9,83
02.05.14 13:24:36	3,72	35,04	47,974	94,4	9,84
02.05.14 13:24:39	3,73	35,04	47,355	94,4	9,84
02.05.14 13:24:42	3,74	35,04	46,597	94,5	9,85
02.05.14 13:24:45	3,75	35,05	45,639	94,6	9,85
02.05.14 13:24:48	3,80	35,06	43,194	94,7	9,85
02.05.14 13:24:51	3,84	35,06	42,680	94,9	9,86
02.05.14 13:24:54	3,87	35,05	41,993	94,9	9,85
02.05.14 13:24:57	3,89	35,05	41,095	95,0	9,86
02.05.14 13:25:00	3,92	35,05	40,237	95,0	9,85
02.05.14 13:25:03	3,95	35,07	38,000	95,1	9,86
02.05.14 13:25:06	4,00	35,08	37,171	95,2	9,86
02.05.14 13:25:09	4,06	35,07	34,444	95,4	9,86
02.05.14 13:25:12	4,10	35,07	33,621	95,5	9,86
02.05.14 13:25:15	4,13	35,06	31,222	95,6	9,87
02.05.14 13:25:18	4,16	35,06	30,375	95,7	9,86
02.05.14 13:25:21	4,18	35,06	29,529	95,7	9,87
02.05.14 13:25:24	4,19	35,05	27,133	95,8	9,88
02.05.14 13:25:27	4,19	35,05	26,340	95,9	9,88
02.05.14 13:25:30	4,20	35,04	23,720	95,9	9,88

02.05.14 13:25:33	4,19	35,04	23,005	96,0	9,89
02.05.14 13:25:36	4,18	35,04	22,133	96,0	9,90
02.05.14 13:25:39	4,17	35,04	20,016	96,1	9,91
02.05.14 13:25:42	4,17	35,04	19,462	96,1	9,91
02.05.14 13:25:45	4,17	35,04	18,701	96,2	9,92
02.05.14 13:25:48	4,17	35,04	17,785	96,3	9,92
02.05.14 13:25:51	4,17	35,04	16,777	96,3	9,93
02.05.14 13:25:54	4,17	35,04	14,626	96,3	9,93
02.05.14 13:25:57	4,16	35,04	14,036	96,4	9,94
02.05.14 13:26:00	4,16	35,04	13,396	96,5	9,94
02.05.14 13:26:03	4,16	35,04	10,712	96,5	9,95
02.05.14 13:26:06	4,17	35,04	10,280	96,6	9,96
02.05.14 13:26:09	4,17	35,04	9,596	96,7	9,97
02.05.14 13:26:12	4,17	35,04	7,491	96,7	9,97
02.05.14 13:26:15	4,17	35,04	6,692	96,8	9,98
02.05.14 13:26:18	4,17	35,04	4,529	96,9	9,99
02.05.14 13:26:21	4,17	35,04	1,943	97,0	10,00
02.05.14 13:26:24	4,17	35,03	0,234	97,1	10,01
02.05.14 13:26:27	4,17	35,03	0,086	97,2	10,02