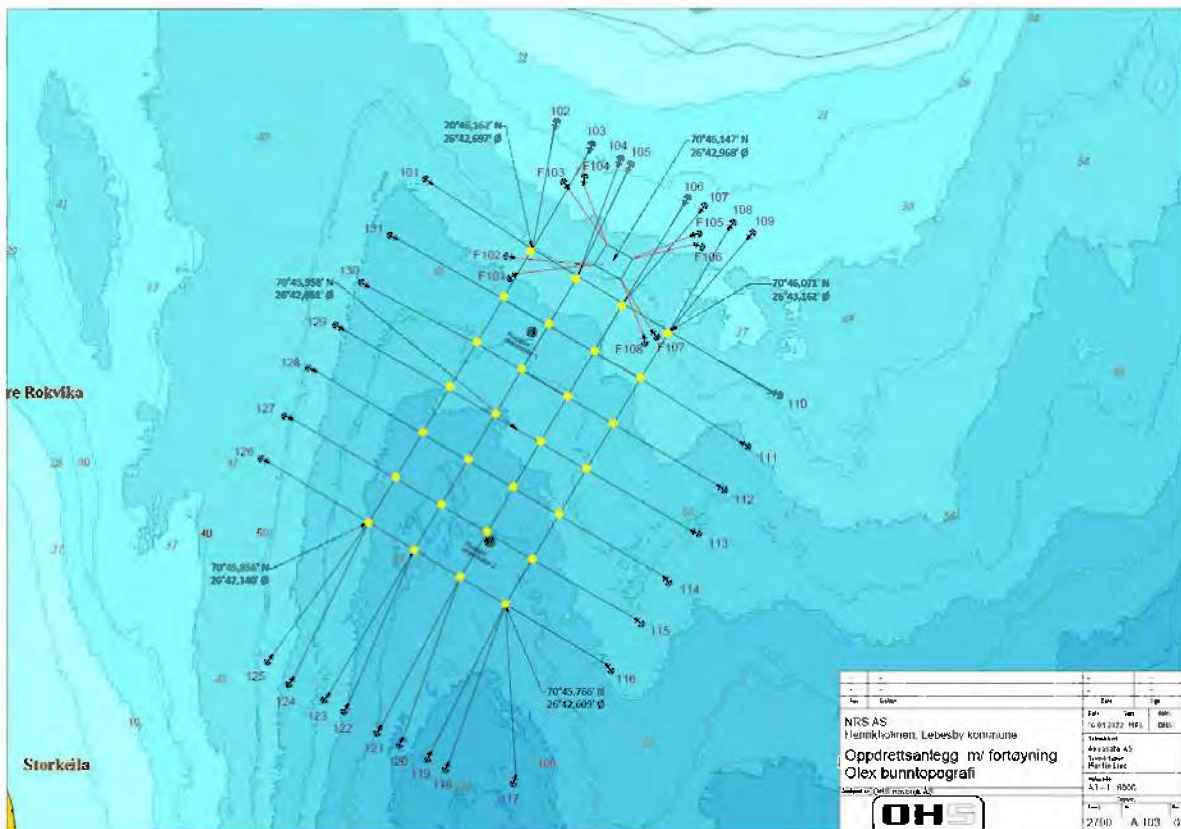


# KARTPAKKE LOKALITET HENRIKHOLMEN

LEBESBY KOMMUNE

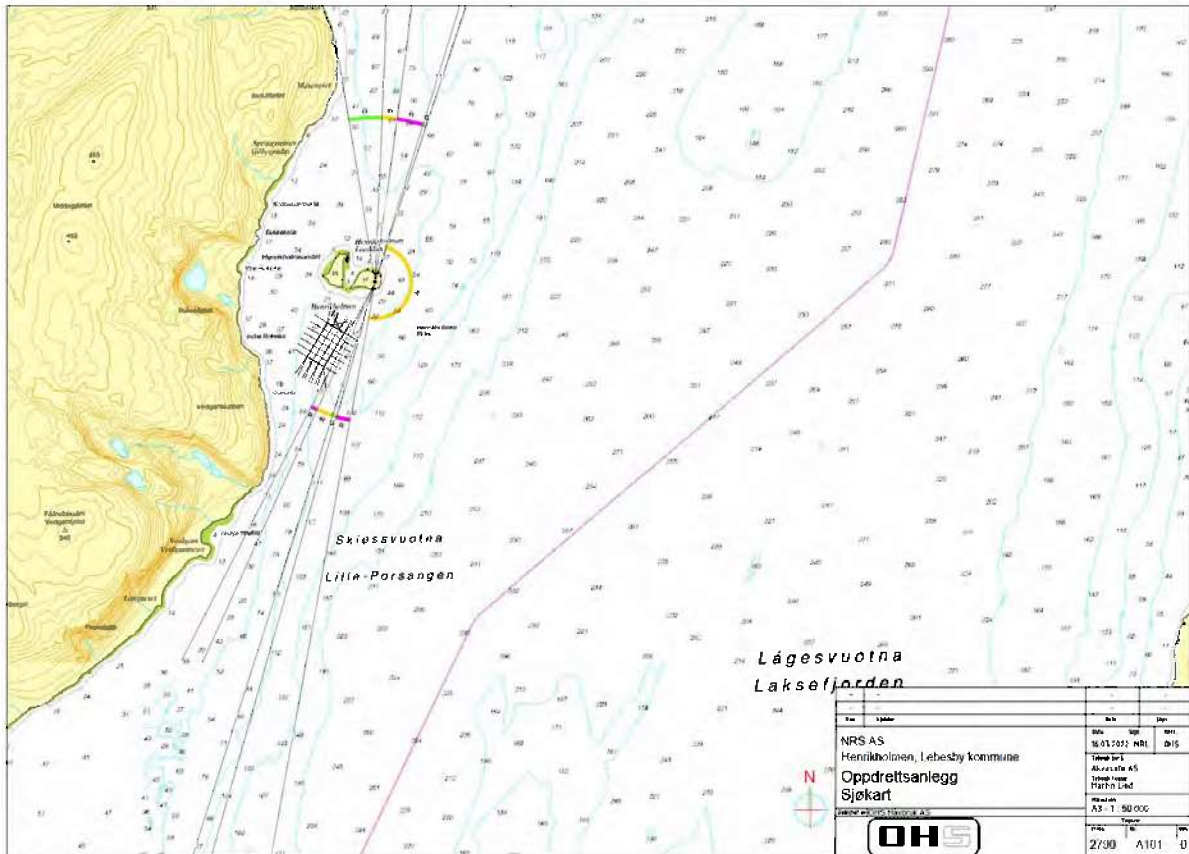
NRS AS

Tromsø  
17.03.22  
Kåre Aas

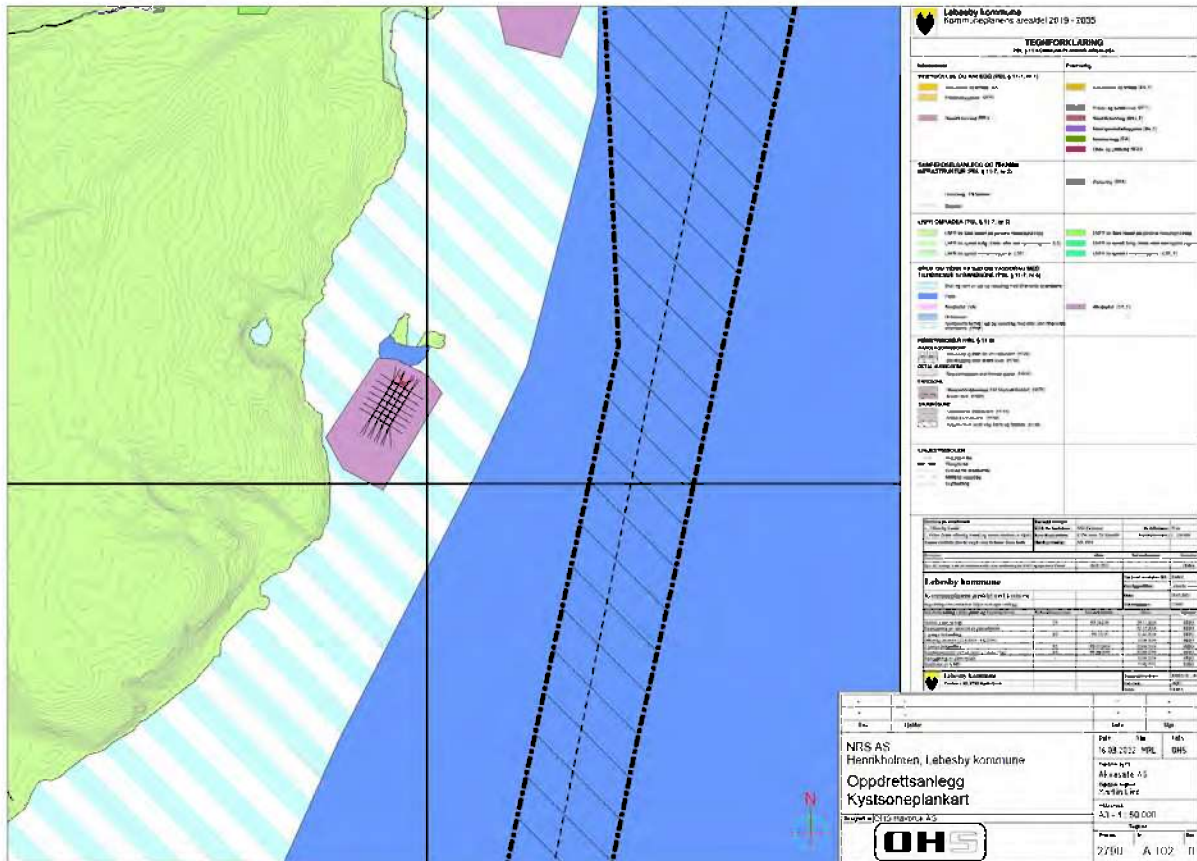


Figur 1 Henrikholmen-A103 Olex 1-6000

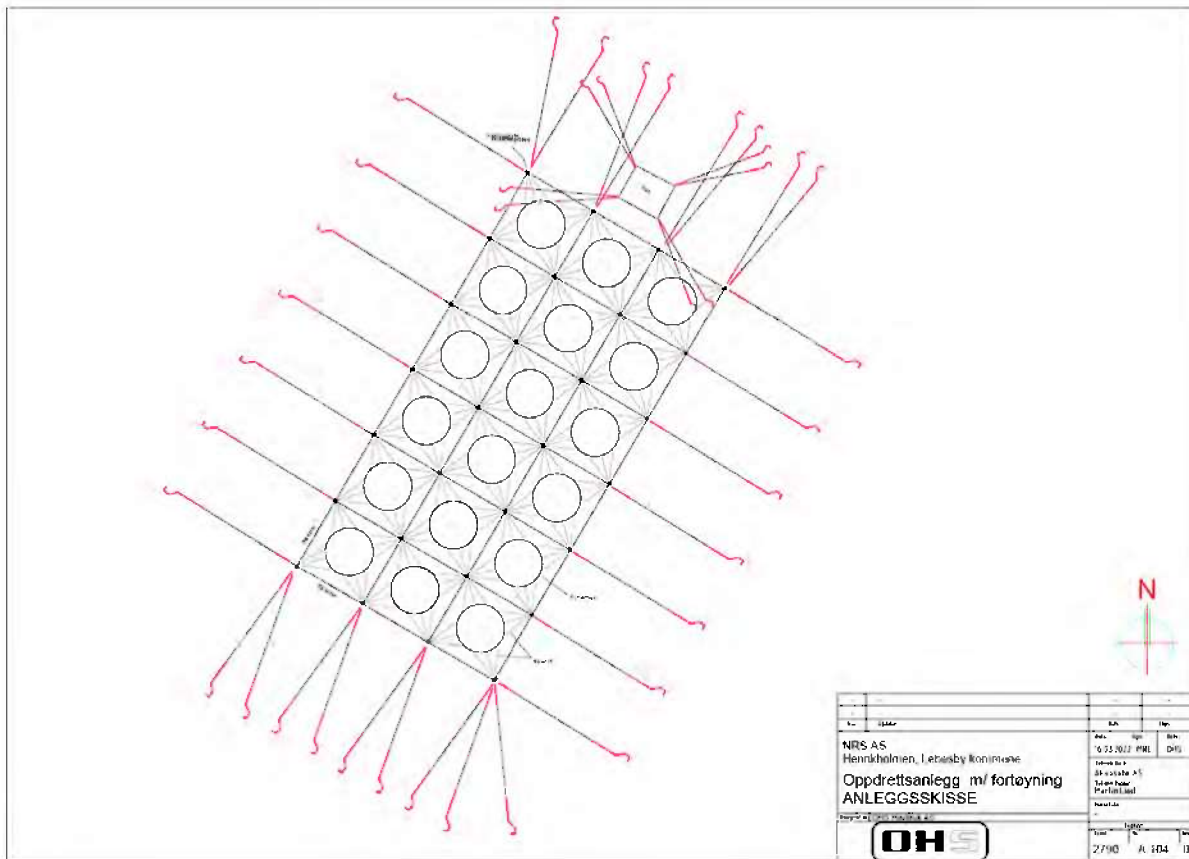
- Rammefortøyning med 3 x 6 bur / 110 x 110 meter burstørrelse
- Total burstørrelse 660 x 330 meter
- Forflåte



Figur 2 Henrikholmen -A101 Sjøkart 1-50 000



Figur 3 Henrikholmen -A102 Kystsoneplankart 1-50 000



Figur 4 Henrikholmen -A104 Anleggsskisse

### Posisjoner overflateområde:

Tabell 1 posisjoner til anleggets overflateområde og strømmålere

|            |                        | Breddegrad N      | Lengdegrad Ø      |
|------------|------------------------|-------------------|-------------------|
| <b>MPA</b> | Midtpunkt anlegg       | <b>70° 45.958</b> | <b>26° 42.651</b> |
| <b>A1</b>  | NV hjørne anlegg       | 70° 46.162        | 26° 42.697        |
| <b>A2</b>  | NØ hjørne anlegg       | 70° 46.071        | 26° 43.162        |
| <b>A3</b>  | SØ hjørne anlegg       | 70° 45.766        | 26° 42.609        |
| <b>A4</b>  | SV hjørne anlegg       | 70° 45.856        | 26° 42.140        |
|            | Strømmåleposisjon Nord | 70° 46.063        | 26° 42.688        |
|            | Strømmåleposisjon Sør  | 70° 45.835        | 26° 42.546        |
| <b>MPF</b> | Midtpunkt flåte        | <b>70° 46.147</b> | <b>26° 42.968</b> |
| <b>F1</b>  | NV hjørne flåte        | 70° 46.166        | 26° 42.947        |
| <b>F2</b>  | NØ hjørne flåte        | 70° 46.150        | 26° 43.039        |
| <b>F3</b>  | SØ hjørne flåte        | 70° 46.126        | 26° 42.994        |
| <b>F4</b>  | SV hjørne flåte        | 70° 46.142        | 26° 42.904        |



## Posisjoner fortøyninger anlegg:

Tabell 2 posisjoner til fortøyningsfester anlegg

| NR  | Breddegrad N | Lengdegrad Ø | Merknad |
|-----|--------------|--------------|---------|
| 101 | 70° 46.234   | 26° 42.346   |         |
| 102 | 70° 46.297   | 26° 42.773   |         |
| 103 | 70° 46.276   | 26° 42.902   |         |
| 104 | 70° 46.259   | 26° 42.996   |         |
| 105 | 70° 46.252   | 26° 43.023   |         |
| 106 | 70° 46.217   | 26° 43.222   |         |
| 107 | 70° 46.208   | 26° 43.281   |         |
| 108 | 70° 46.190   | 26° 43.374   |         |
| 109 | 70° 46.179   | 26° 43.440   |         |
| 110 | 70° 46.000   | 26° 43.515   |         |
| 111 | 70° 45.944   | 26° 43.407   |         |
| 112 | 70° 45.895   | 26° 43.327   |         |
| 113 | 70° 45.846   | 26° 43.237   |         |
| 114 | 70° 45.795   | 26° 43.143   |         |
| 115 | 70° 45.747   | 26° 43.052   |         |
| 116 | 70° 45.695   | 26° 42.956   |         |
| 117 | 70° 45.571   | 26° 42.642   |         |
| 118 | 70° 45.582   | 26° 42.404   |         |
| 119 | 70° 45.592   | 26° 42.338   |         |
| 120 | 70° 45.608   | 26° 42.246   |         |
| 121 | 70° 45.622   | 26° 42.171   |         |
| 122 | 70° 45.647   | 26° 42.062   |         |
| 123 | 70° 45.658   | 26° 41.994   |         |
| 124 | 70° 45.676   | 26° 41.881   |         |
| 125 | 70° 45.698   | 26° 41.795   |         |
| 126 | 70° 45.924   | 26° 41.797   |         |
| 127 | 70° 45.973   | 26° 41.873   |         |
| 128 | 70° 46.024   | 26° 41.962   |         |
| 129 | 70° 46.073   | 26° 42.042   |         |
| 130 | 70° 46.120   | 26° 42.132   |         |
| 131 | 70° 46.173   | 26° 42.230   |         |

## Posisjoner Fortøyninger flåte:

Tabell 3 posisjoner til fortøyningsfester flåte

| NR   | Breddegrad N | Lengdegrad Ø | Merknad |
|------|--------------|--------------|---------|
| F101 | 70° 46.132   | 26° 42.639   |         |
| F102 | 70° 46.150   | 26° 42.631   |         |
| F103 | 70° 46.228   | 26° 42.820   |         |
| F104 | 70° 46.233   | 26° 42.871   |         |
| F105 | 70° 46.176   | 26° 43.243   |         |
| F106 | 70° 46.166   | 26° 43.248   |         |
| F107 | 70° 46.066   | 26° 43.108   |         |
| F108 | 70° 46.062   | 26° 43.076   |         |

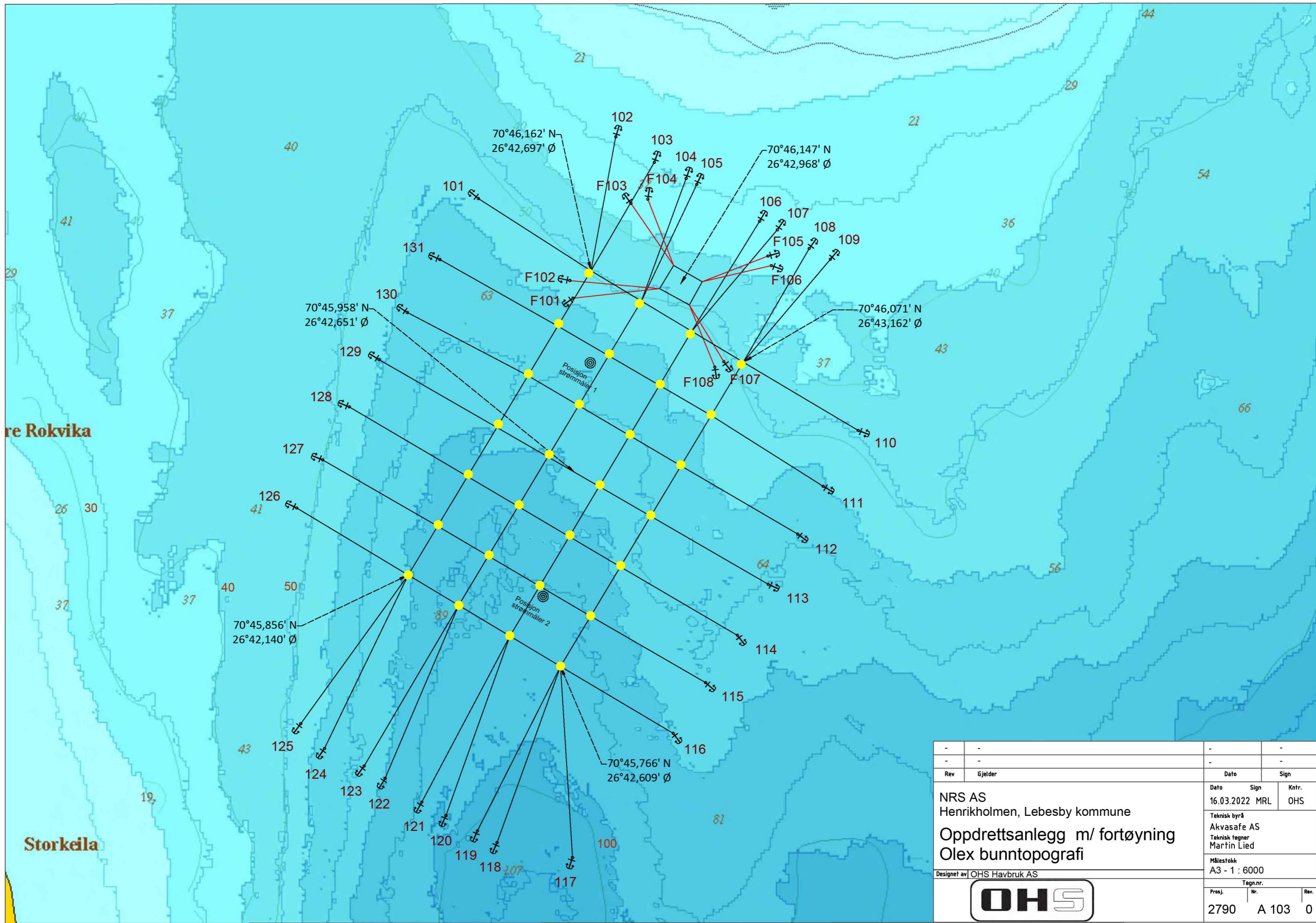
Tromsø 17.03.2022


OHS Havbruk AS

[kare@ohshavbruk.no](mailto:kare@ohshavbruk.no) / [ohs@ohshavbruk.no](mailto:ohs@ohshavbruk.no)

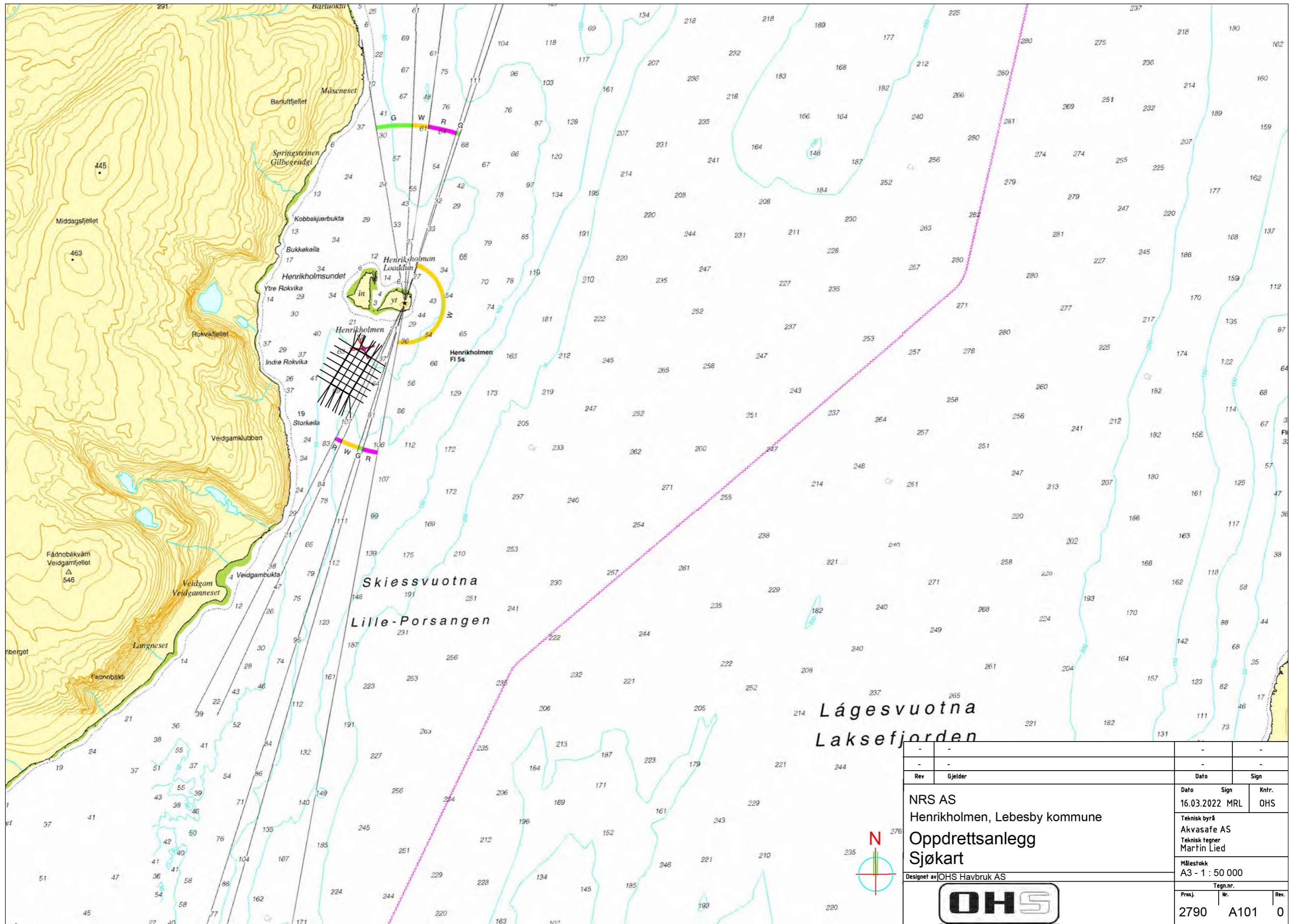
+47 97698242 / +47 91806420






|   |         |  |         |
|---|---------|--|---------|
| -   | -       | -  | -       |
| -   | -       | -  | -       |
| Rev   | Gjelder | Dato   | Sign    |
|   |         | Dato   | Sign    |
|   |         | Kntr.  |         |
| NRS AS<br>Henrikholmen, Lebesby kommune   |         | 16.03.2022   | MRL OHS |
| Oppdrettsanlegg m/ fortøyning<br>Olex bunntopografi                                   |         | Teknisk byrå<br>Akvasafe AS<br>Teknisk tegner<br>Martin Lied |         |
| Designet av OHS Havbruk AS  |         | Målestokk<br>A3 - 1 : 6000                                   |         |
|  |         | Prosj.   | Nr.     |
|   |         | 2790   | A 103   |
|   |         | Rev.   |         |
|   |         |  | 0       |





|   |         |  |      |
|---|---------|--|------|
| Rev   | Gjelder | Dato   | Sign |
| -   | -       | -  | -    |
| NRS AS<br>Henrikholmen, Lebesby kommune   |         | Dato   | Sign |
| Oppdrettsanlegg<br>Sjøkart  |         | 16.03.2022   | MRL  |
| Designert av OHS Havbruk AS   |         | Knr.<br>OHS  |      |
|  |         | Teknisk byrå<br>Akvasafe AS<br>Teknisk tegner<br>Martin Lied |      |
|   |         | Målestokk<br>A3 - 1 : 50 000                                 |      |
| Proj.   | Nr.     | Rev.   |      |
| 2790  | A101    | 0  |      |





**TEGNFORKLARING**  
PBL § 11 KOMMUNEPLANENS AREALDEL

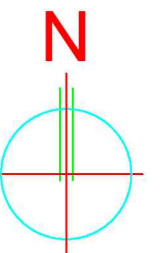
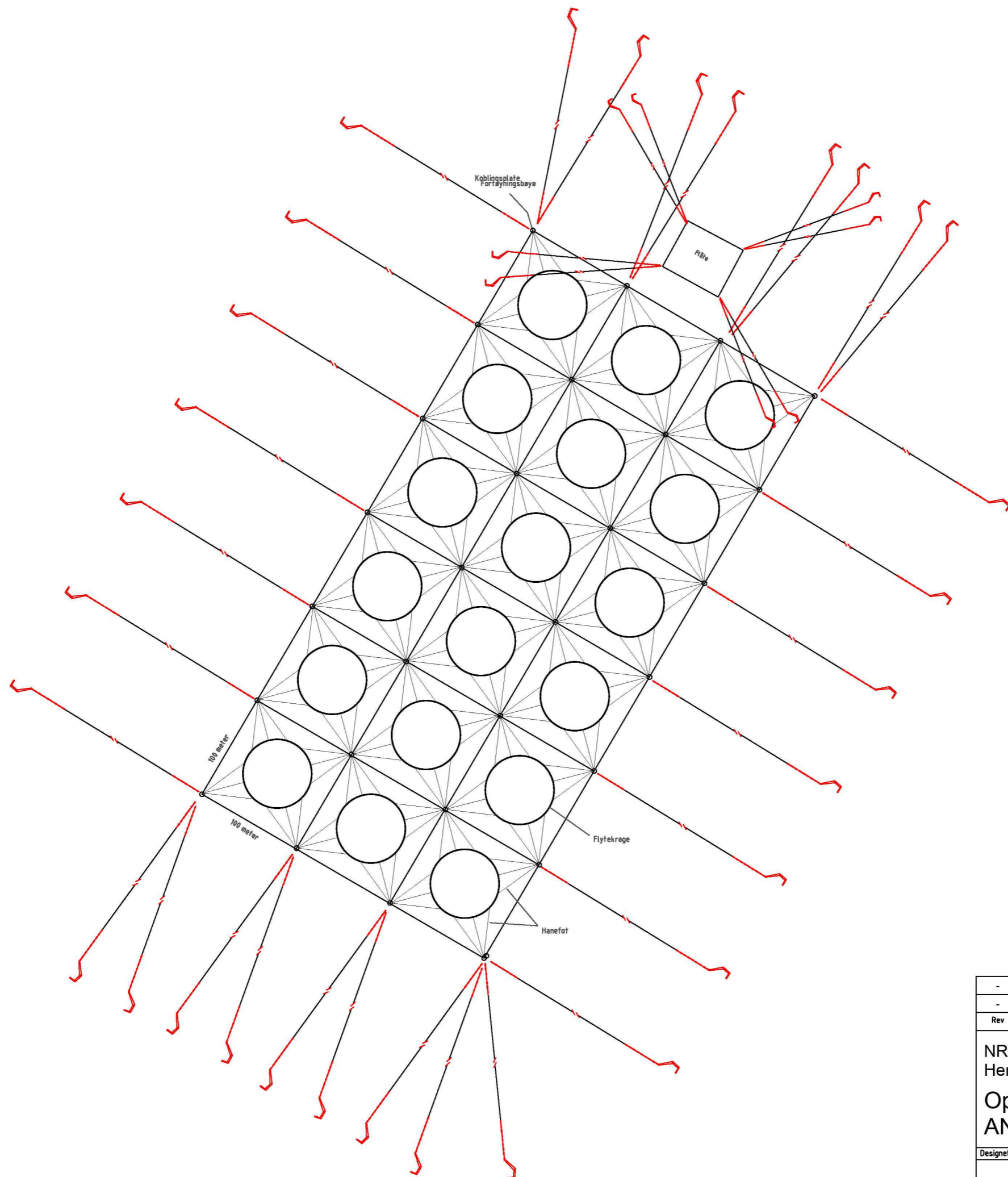
| Nåværende   | Fremtidig  |
|---|--|
| <b>BEBYGGELSE OG ANLEGG (PBL § 11-7, nr 1)</b>                                      |  |
| Bobyggeelse og anlegg (BA)  | Bobyggeelse og anlegg (BA_F)                             |
| Fritidsbebyggelse (BFR)   | Fritids- og turistsformål (BFT)                          |
| Råstoffutvinning (BRU)  | Råstoffutvinning (BRU_F)                                 |
|   | Næringsvirksombebyggelse (BN_F)                          |
|   | Ideformål (BIA)  |
|   | Grav- og urnelund (BGU)                                  |
| <b>SAMFERDSELSANLEGG OG TEKNISK INFRASTRUKTUR (PBL § 11-7, nr 2)</b>                |  |
| Hovedveg - På bakken  | Parkering (SPA)  |
| Skipstred   |  |
| <b>LNFR OMRÅDER (PBL § 11-7, nr 5)</b>  |  |
| LNFR for tiltak basert på gårdens ressursgrunnlag                                   | LNFR for tiltak basert på gårdens ressursgrunnlag        |
| LNFR for spredt bolig-, fritids- eller næringsbebyggelse (LS)                       | LNFR for spredt bolig-, fritids- eller næringsbebyggelse |
| LNFR for spredt fritidsbebyggelse (LSF)   | LNFR for spredt fritidsbebyggelse (LSF_F)                |
| <b>BRUK OG VERN AV SJØ OG VASSDRAG MED TILHØRENDE STRANDSONE (PBL § 11-7, nr 6)</b> |  |
| Bruk og vern av sjø og vassdrag med tilhørende strandsoner                          |  |
| Fiske   |  |
| Akvakultur (VA)   | Akvakultur (VA_F)  |
| Drillekavann  |  |
| Kombinerte formål i sjø og vassdrag med eller uten tilhørende strandsoner (FFNF)    |  |
| <b>HENSYNSONER (PBL § 11-8)</b>   |  |
| <b>BÅNDEGGINGSONE</b>   |  |
| Båndelegging etter lov om naturvern (H720)  |  |
| Båndelegging etter andre lover (H740)   |  |
| <b>DETALJERINGSONE</b>  |  |
| Reguleringsplan skal fortsatt gjelde (H810)   |  |
| <b>FARESONE</b>   |  |
| Høyspenninganlegg (inkl høyspentkabler) (H370)                                      |  |
| Annent fare (H390)  |  |
| <b>SIKRINGSONE</b>  |  |
| Nedslagsfelt drikkevann (H110)  |  |
| Andre sikringsoner (H180)   |  |
| Byggeforsbud rundt veg, bane og flyplass (H130)                                     |  |
| <b>LINJESYMBOLER</b>  |  |
| Byggegrense   |  |
| Plan grense   |  |
| Grense for arealformål  |  |
| Midlertidige vassdrag   |  |
| Kraftledning  |  |

|  |  |                         |                      |                                  |
|--|--|-------------------------|----------------------|----------------------------------|
| <b>Etterform på arealformål:</b>   |  | <b>Kartopplysninger</b> |                      |                                  |
| o. Offentlig formål  | Billegging etter lov om naturvern (H720) | Kilde for basiskart:    | N90 (Gåttose)        | Ekvidistanse: 20 m               |
| f. Felles (både offentlig formål og annen eierform eller tilfart)                    | Billegging etter andre lover (H740)      | Koordinatsystem:        | UTM zone 35/ Euro/89 | Kartmålestokk: 1 : 150 000       |
| Annent eierform (privat) angis uten bokstav foran kode                               |  | Høydegrunnlag:          | NN 1954              |                                  |
| <b>Revisjon</b>  | <b>Dato</b>                              | <b>Saksbehandler</b>    | <b>Signatur</b>      |                                  |
| Rev 01: Innlagt 4 stk akvakulturmålde etter staffering fra KMD og oppdatert. Firket. | 09.07.2021                               | -                       | ODRA                 |                                  |
| <b>Lebesby kommune</b>   |  |                         |                      | Nasjonal arealplan-ID: 201802    |
| Kommuneplanens arealdel med kystsoner  |  |                         |                      | Forslagstiller: Lebesby kommune  |
| Reguleringsbestemmelser følger som eget vedlegg                                      |  |                         |                      | Dato: 19.03.2021                 |
| <b>Saksbehandling i følge plan- og bygningsetaten</b>                                |  |                         |                      | Saksnummer: 17/663               |
| Vedratt planoppsett  | FS                                       | PS 14/216               | 29.11.2016           | HEIO                             |
| Kunngjøring av oppsett av planarbeidet   | -  | -                       | 02.12.2016           | HEIO                             |
| 1. gangs behandling  | KS                                       | PS 15/19                | 11.04.2019           | HEIO                             |
| Offentlig ettersyn (12.4.2019 - 4.6.2019)  | -  | -                       | 15.04.2019           | HEIO                             |
| 2. gangs behandling  | FS                                       | PS 87/2019              | 02.09.2019           | HEIO                             |
| Kommunestyrets vedtak (egen godkjenning)   | KS                                       | PS 36/2019              | 02.09.2019           | HEIO                             |
| Kunngjøring av planvedtak  | -  | -                       | 16.09.2019           | HEIO                             |
| Stadfestet av KMD  | -  | -                       | 15.02.2021           | KMD                              |
| <b>Lebesby kommune</b>   |  |                         |                      | Tegningsnummer: 201602-01 - Rev. |
| Postboks 38, 9790 Kjøllefjord  |  |                         |                      | Saksbeh.: HEIO                   |
|  |  |                         |                      | Tegn.: ODRA                      |

|     |                               |            |                 |
|-----|-------------------------------|------------|-----------------|
| -   | -                             | -          | -               |
| -   | -                             | -          | -               |
| Rev | Gjelder                       | Dato       | Sign            |
|     | NRS AS                        | 16.03.2022 | MRL             |
|     | Henrikholmen, Lebesby kommune |            | Knfr. OHS       |
|     | Oppdrettsanlegg               |            | Teknisk byrå    |
|     | Kystsonerplankart             |            | Akvasafe AS     |
|     | Designet av OHS Havbruk AS    |            | Teknisk tegner  |
|     |                               |            | Målestokk       |
|     |                               |            | A3 - 1 : 50 000 |
|     |                               |            | Tegn.nr.        |
|     |                               | Pres.jnr.  | Nr.             |
|     |                               | 2790       | A 102           |
|     |                               |            | Rev. 0          |







| -   | -       | -  | -                          |
|---|---------|--|----------------------------|
| -   | -       | -  | -                          |
| Rev   | Gjelder | Dato   | Sign                       |
|   |         |  |                            |
| NRS AS<br>Henrikholmen, Lebesby kommune<br><b>Oppdrettsanlegg m/ fortøyning</b><br><b>ANLEGGSSKISSE</b> |         | Dato<br>16.03.2022   | Sign<br>MRL<br>Knt.<br>OHS |
| Designet av OHS Havbruk AS  |         | Teknisk byrå<br>Akvasafe AS<br>Teknisk tegner<br>Martin Lied |                            |
|   |         | Målestokk<br>-   |                            |
|                    |         | Tegnr.<br>Prosj. Nr. Rev.<br>2790 A 104 0                    |                            |